

סדרת
אולימפוס

מתמטיקה לכיתה י"ב

מ ש ב צ ת

מתמטיקה

3 יחידות לימוד

כיתה י"ב • חלק א

דפי עזר לתלמיד

להדפסה עם מקום לכתיבה

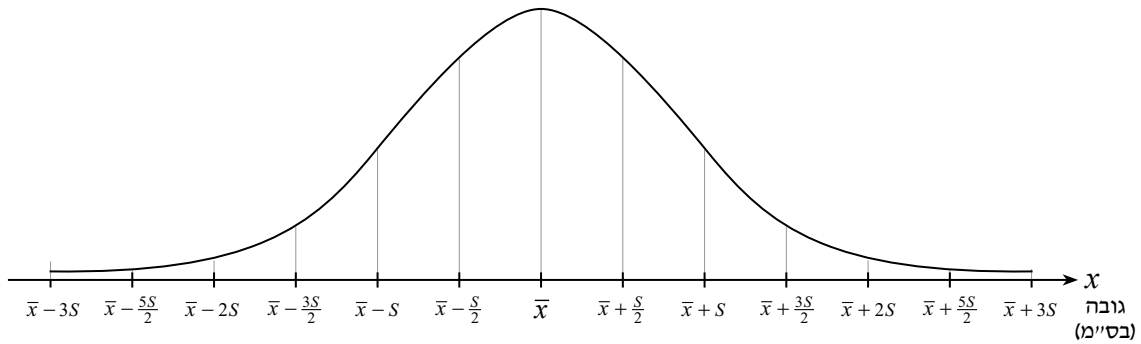
כל הטבלאות והסרטוטים מהספר

עמ' 15, שאלה (5)

90-98	82-90	74-82	66-74	58-66	50-58	42-50	ציון
1		9	16		6		מספר תלמידים

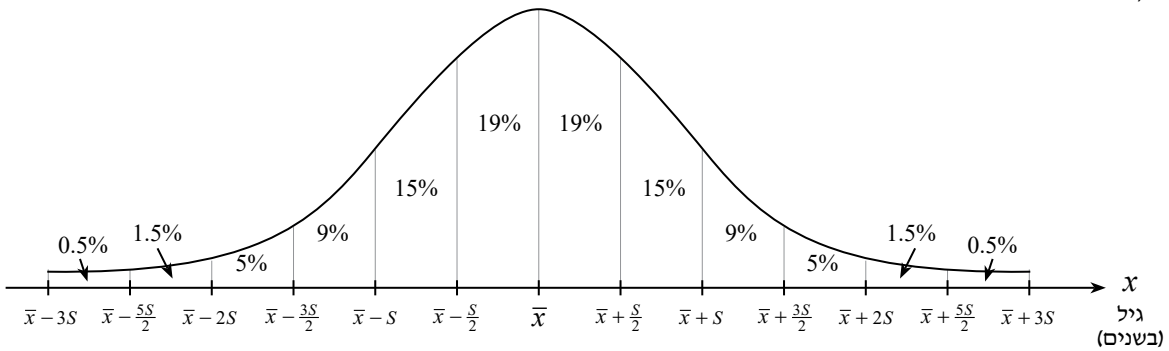
(א)

עמ' 25, שאלה (2)



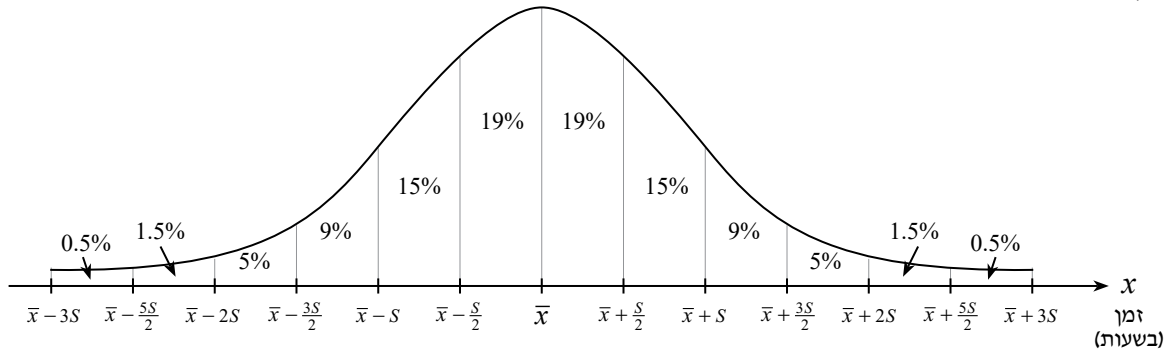
(א)

עמ' 32, שאלה (1)

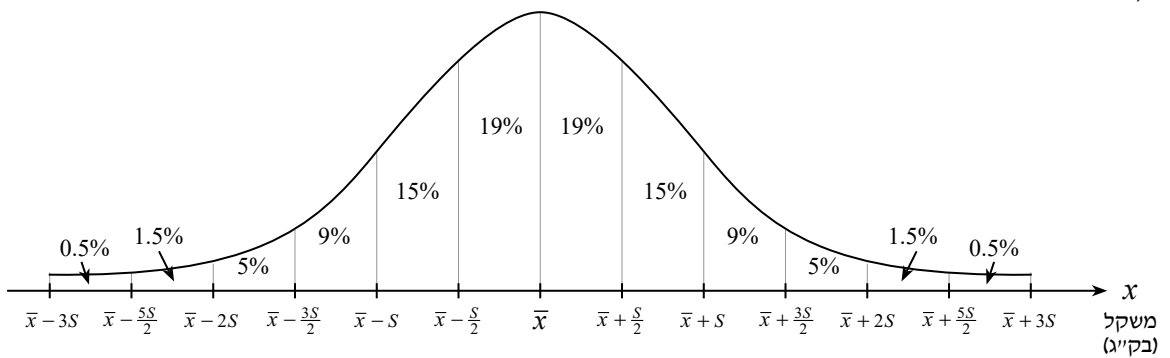


(א)

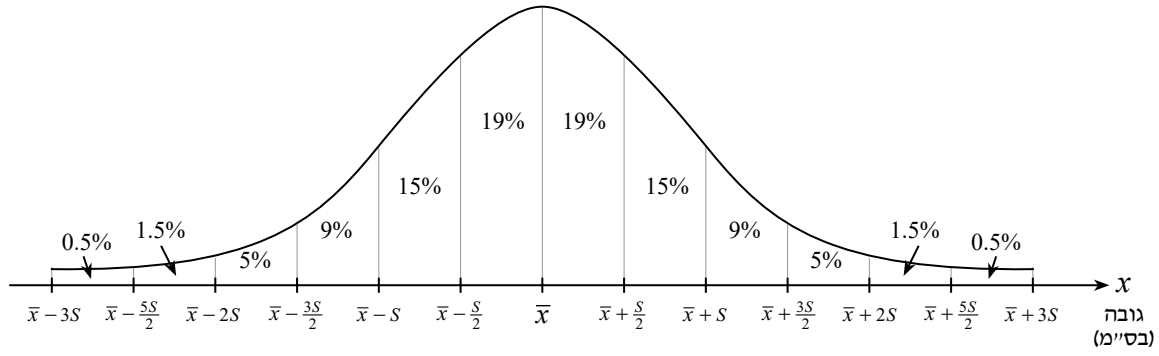
עמ' 32 , שאלה (2)
(א)



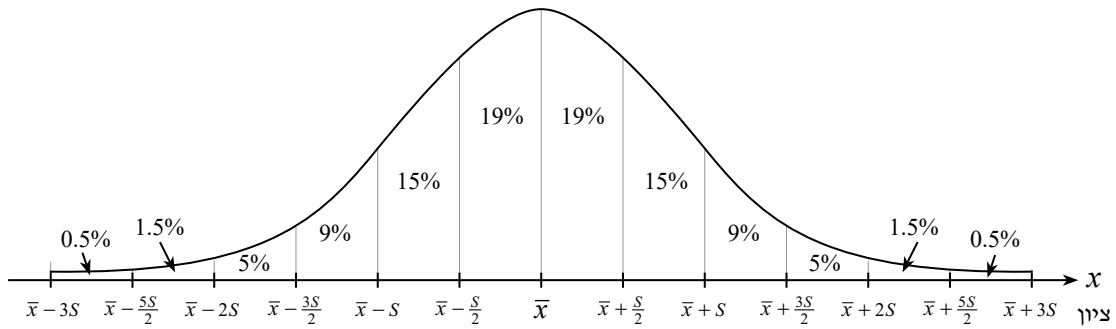
עמ' 34 , שאלה (8)
(א)



עמ' 34 , שאלה (9)
(א)

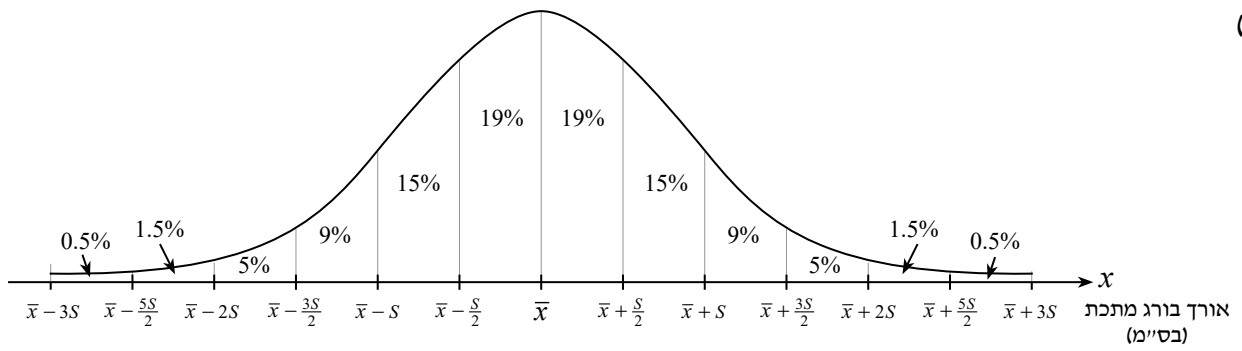


עמ' 45 , שאלה (1)
(א)



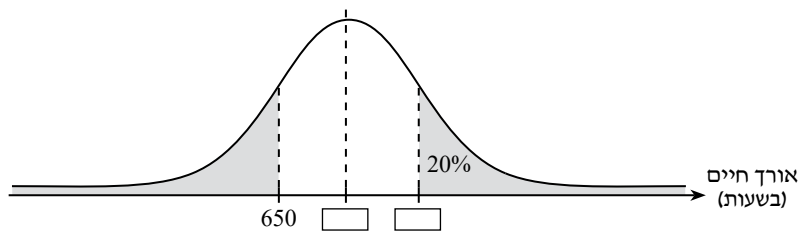
עמ' 45, שאלה (2)

(א)



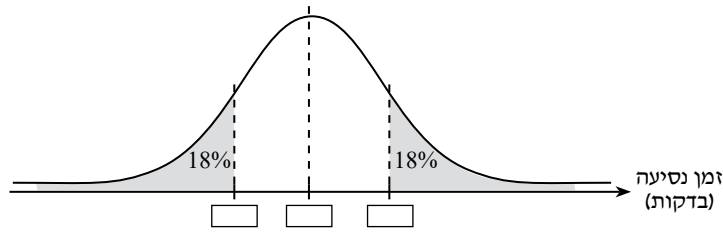
עמ' 54, שאלה (1)

(א)



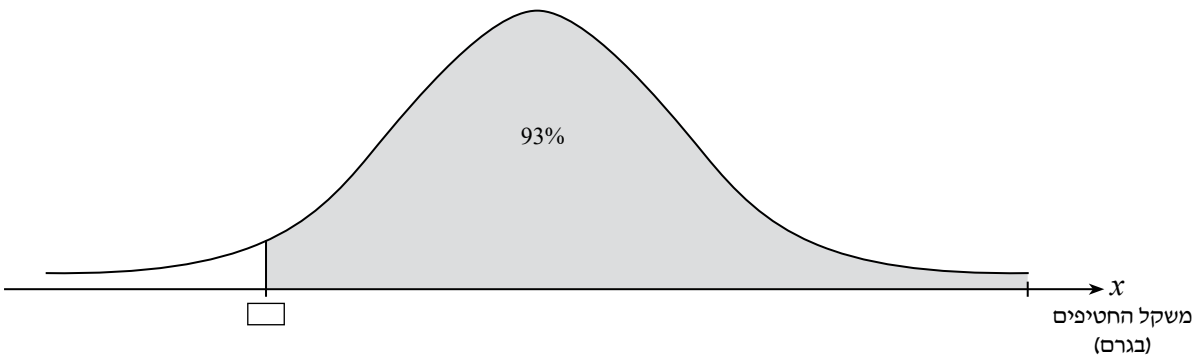
עמ' 56 , שאלה (8)

(א)



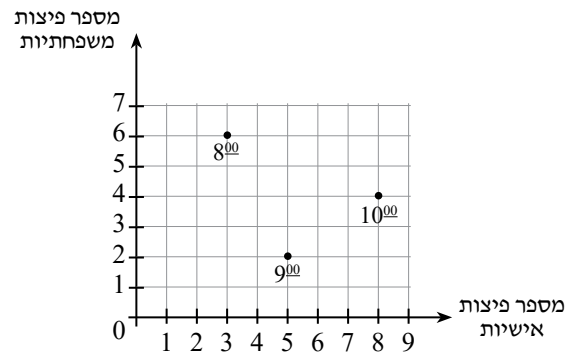
עמ' 67 , שאלה (15)

(ג)



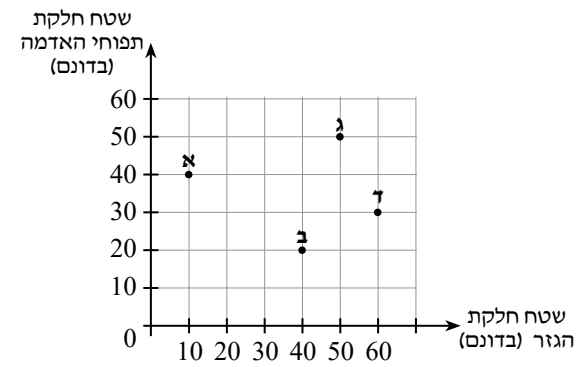
עמ' 91 , שאלה (1)

(ב)



עמ' 93 , שאלה (5)

(ה)



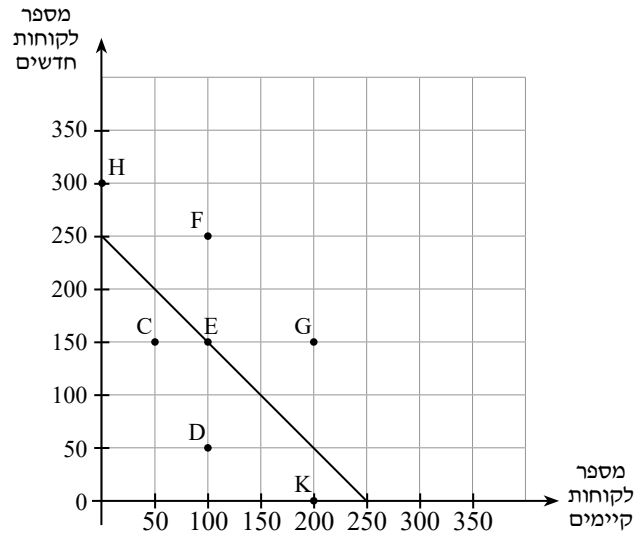
עמ' 101 , שאלה (12)

(א)

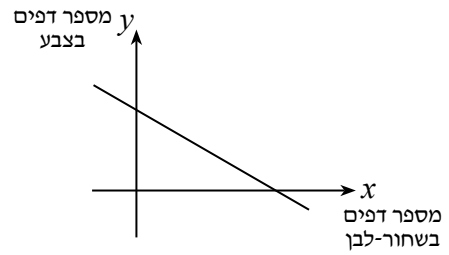
מספר סועדים	מחיר (בש"ח)	גודל סלט
		סלט קטן
		סלט גדול

עמ' 117 , שאלה (2)

(ג)

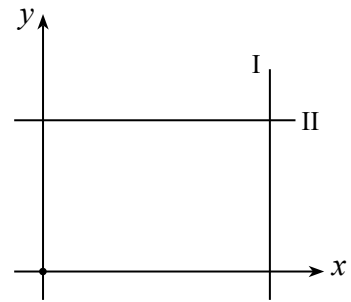


עמ' 118 , שאלה (5)



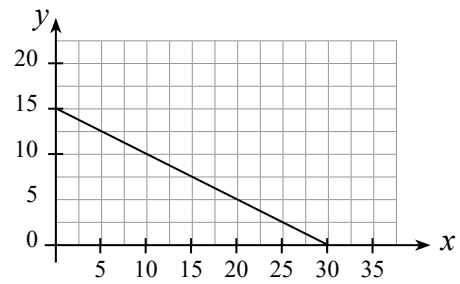
עמ' 128 , שאלה (1)

(ב)

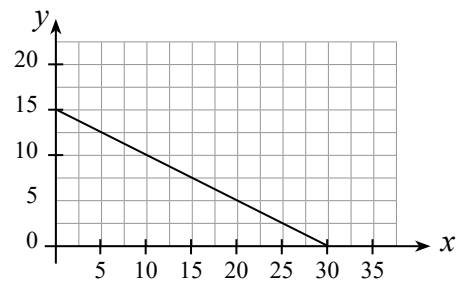


עמ' 128 , שאלה (2)

(א)

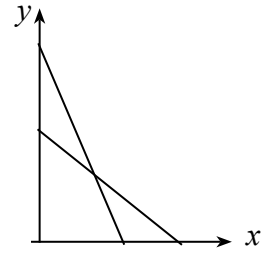


(ב)

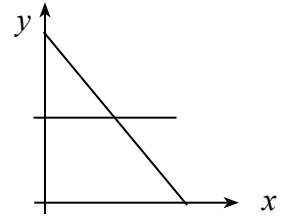


עמ' 129 , שאלה (3)

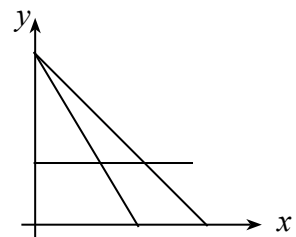
(א)



(ב)

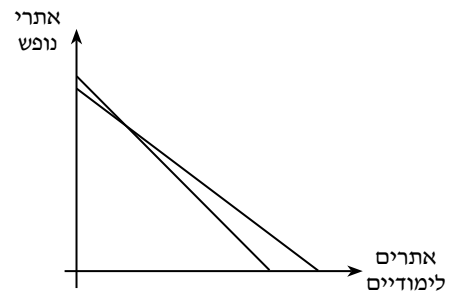


(ג)



עמ' 130 , שאלה (4)

(ב)



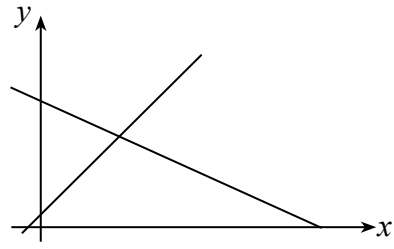
עמ' 130 , שאלה (5)

(א)

חלב (במ"ל)	משקל הקפה (בגרמים)	סוג הקפה
		ריסטרטו
		לאטה

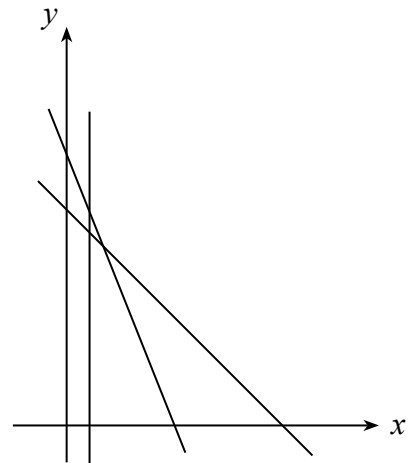
עמ' 131, שאלה (6)

(ב)

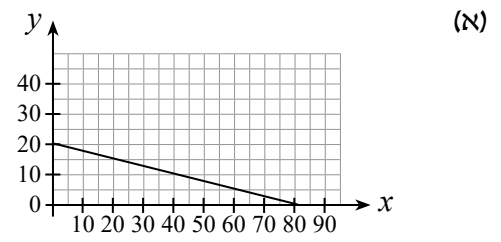


עמ' 131, שאלה (7)

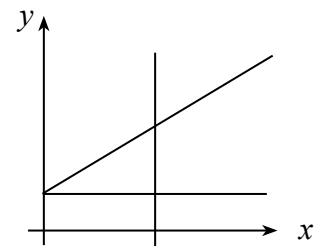
(ב)



עמ' 134 , שאלה (14)

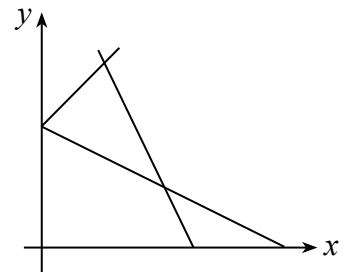


עמ' 135 , שאלה (15)



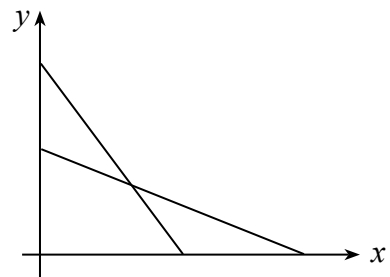
עמ' 156 , שאלה (9)

(א)



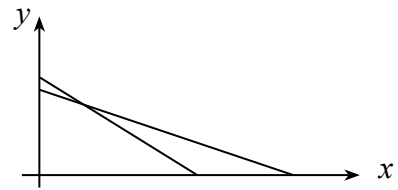
עמ' 157 , שאלה (10)

(א)



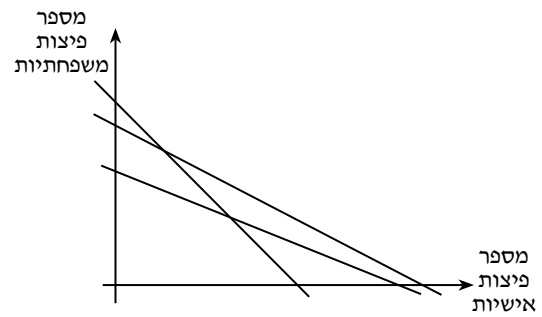
עמ' 176 , שאלה (9)

(ב)



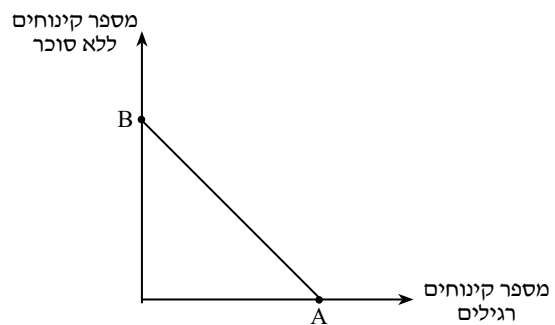
עמ' 177 , שאלה (11)

(ב)



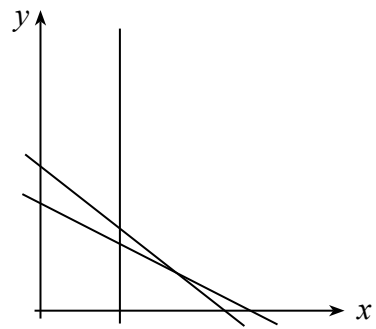
עמ' 183 , שאלה (2)

(ג)



עמ' 185 , שאלה (5)

(ב)



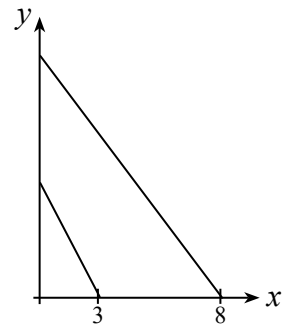
עמ' 203 , שאלה (2)

(א)

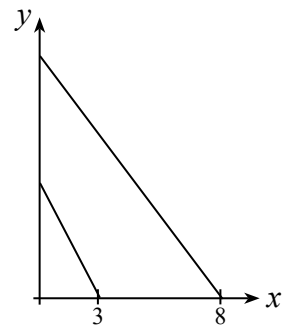
זמן עבודה במכונת ניקוי (בשעות)	זמן עבודה במכונת עיבוד (בשעות)	סוג סיב
		סיב א
		סיב ב

עמ' 204, שאלה (3)

(ב)

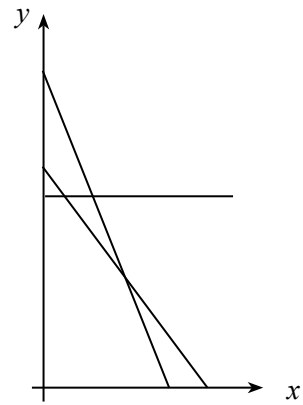


(ג)

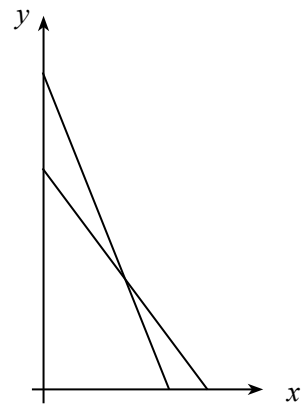


עמ' 205, שאלה (5)

(ב)

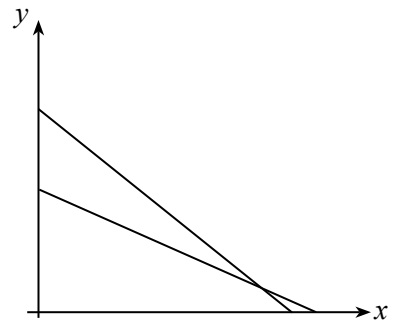


(ג)



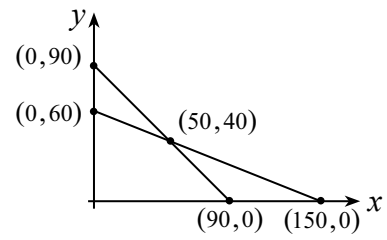
עמ' 206 , שאלה (7)

(ב)

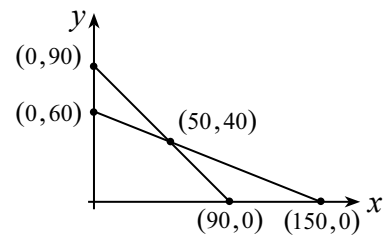


עמ' 211 , שאלה (2)

(ב)

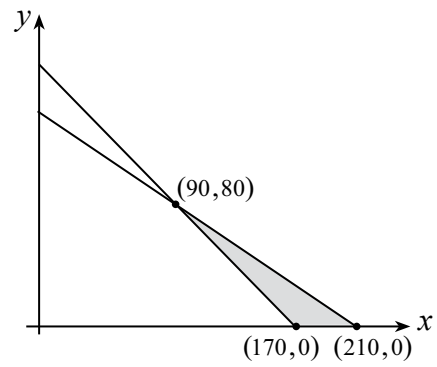


(ד)



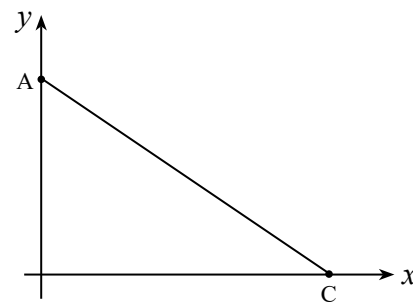
עמ' 212 , שאלה (3)

(ב)



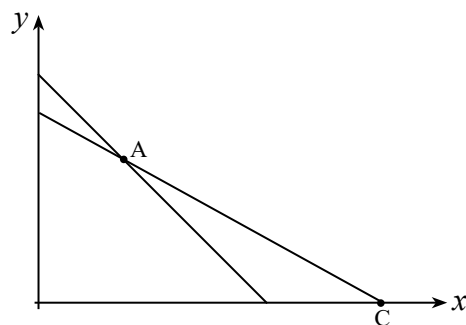
עמ' 223 , שאלה (8)

(ג)



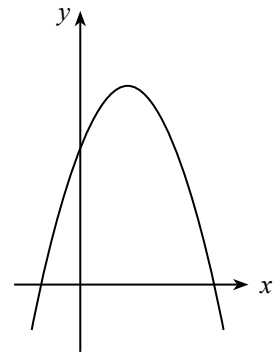
עמ' 232 , שאלה (19)

(ב)



עמ' 293 , שאלה (11)

(ב)



עמ' 305 , שאלה (5)

(ב)

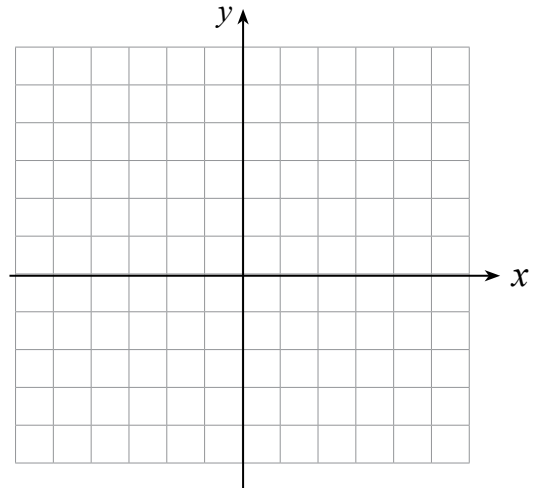
זמן האימון הכולל של המשתתפים (בדקות)	מספר המשתתפים באימון	זמן האימון לכל משתתף (בדקות)	מספר משתתפים נוספים (מעבר ל-6 משתתפים)
			1
			2
			x

עמ' 306 , שאלה (7)

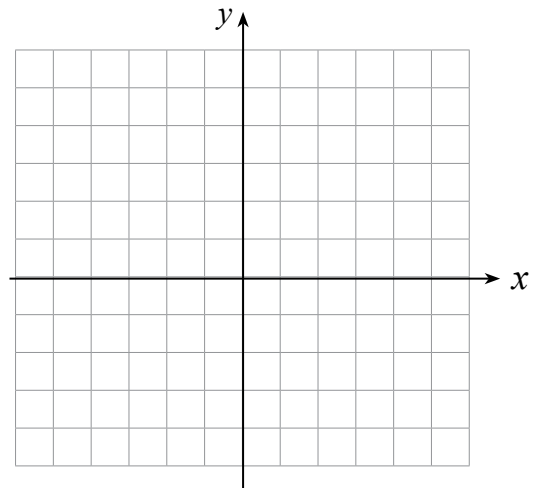
(א)

מספר מטיילים נוספים (מעבר ל- 26 משתתפים)	מרחק נשיאת הדגל של כל מטייל (במטרים)	מספר המטיילים לאורך המסלול	אורך מסלול ההליכה (במטרים)
1			
4			
20			

עמ' 309 , שאלה (2)



עמ' 309 , שאלה (3)



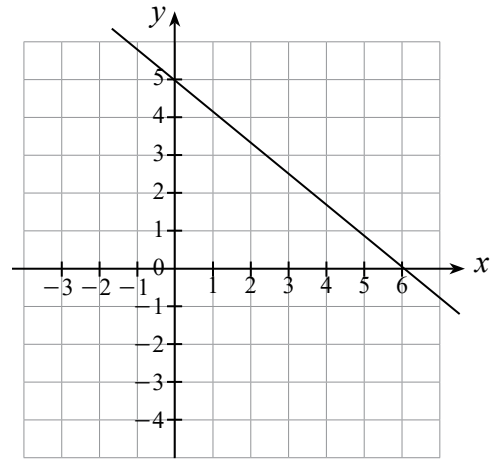
עמ' 315 , שאלה (6)

x	y
	-2
	0
-6	

עמ' 315 , שאלה (6)

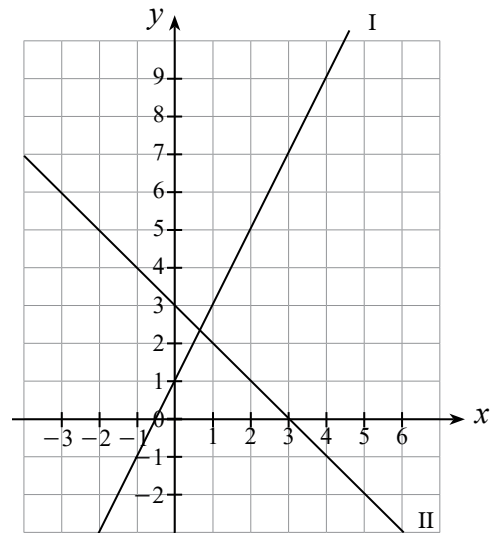
x	y
	-2
	0
-6	

עמ' 324 , שאלה (2)

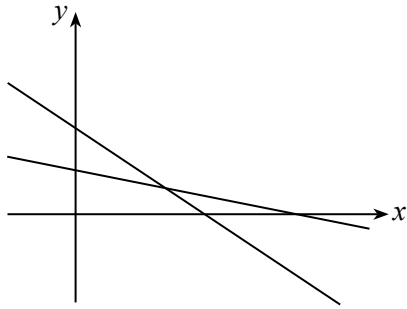


עמ' 332 , שאלה (1)

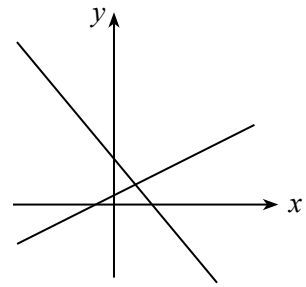
(ב)



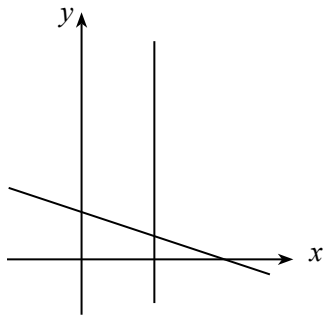
עמ' 333, שאלה (2)



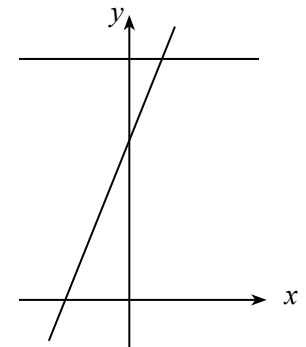
(א)



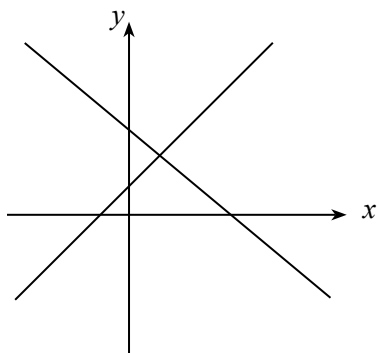
(ב)



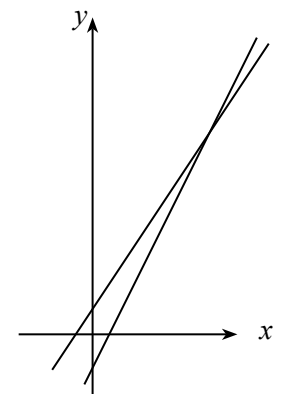
(ג)



(ד)

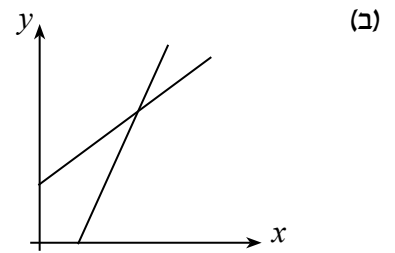
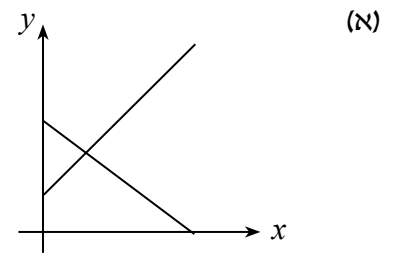


(ה)

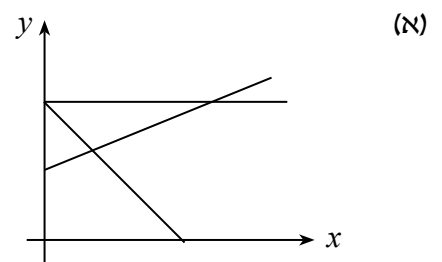


(ו)

עמ' 333 , שאלה (3)



עמ' 344 , שאלה (1)



גבי יקואל

מִשְׁבֶּצֶת

www.mishbetzet.co.il

טלפון: 8200929-04

ספרי לימוד וספרי מבחני מתכונת במתמטיקה
לכל הכיתות ♦ לכל השאלונים ♦ לכל הרמות

