

גבי יקואל  
רחל בלומנקרנץ

# אתאיטיקה לכיתה ז'

חלק ג'

**דפי עזר לתלמיד**  
**להדפסה עם מקום לכתיבה**

**כל הטבלאות והסרטוטים מהספר**

משבצת  
ספרי מתמטיקה

עמ' 537 , שאלה (8)

(א)

טרפז כחול      משולש צהוב      ריבוע אדום

6 סמ"ר      2 סמ"ר      4 סמ"ר

(ג)

עמ' 538 , שאלה (10)

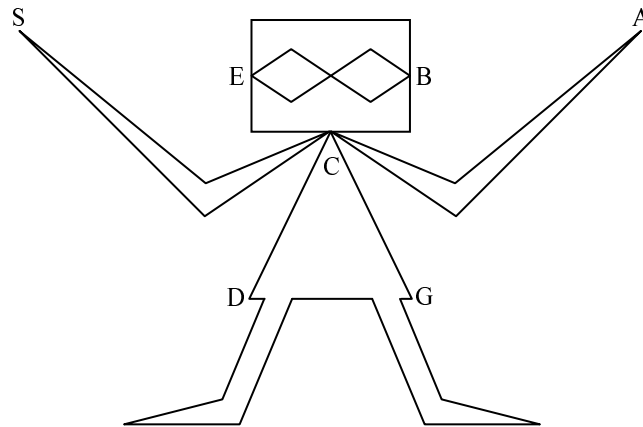
עמ' 538 , שאלה (11)

עמ' 540 , משימה : מוצאים את "פאי"...

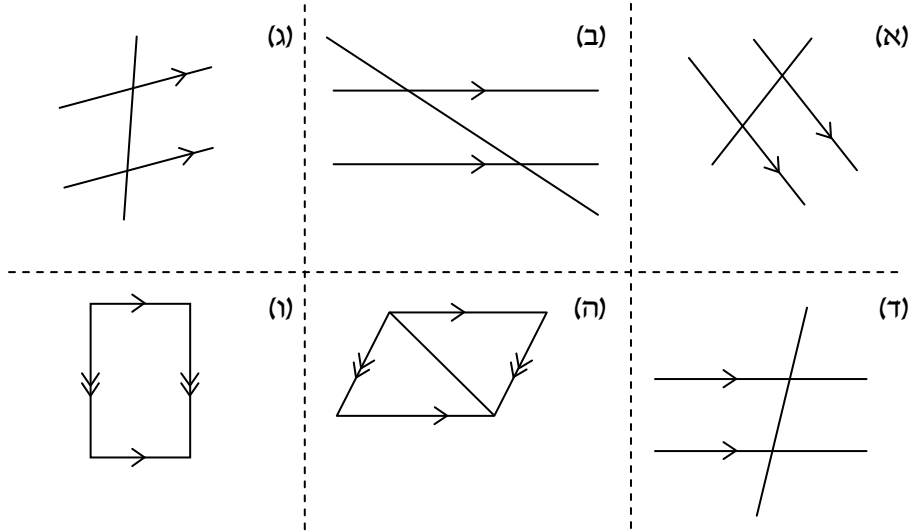
(ה)

מס' מעגל	היקף המעגל	קוטר המעגל	היקף המעגל / קוטר המעגל
1			
2			
3			
4			

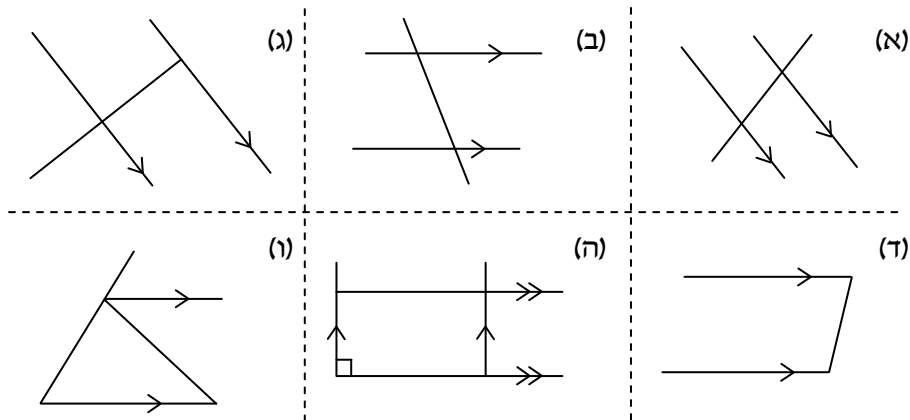
עמ' 560 , שעשועון



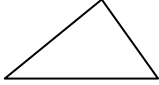
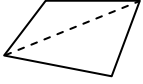

עמ' 572 , שאלה (2)



עמ' 572 , שאלה (2)



עמ' 600 , שאלה (1)

שם המצולע	סרטוט	מס' קדקודים ( n )	סכום הזוויות
משולש		3	$1 \cdot 180^\circ = 180^\circ$
מרובע		4	$2 \cdot 180^\circ = 360^\circ$
מחומש		5	$3 \cdot 180^\circ = 540^\circ$
משושה			
משובע			
מתומן			
מתושע			
מעושר			
בעל n צלעות			



עמ' 620 , טבלאות ערכים

$x$			
$y$			

$x$	$y$

עמ' 621 , שאלה (2)

השעה ( $x$ )						
המרחק מהרצליה בק"מ ( $y$ )						

עמ' 623 , שאלה (1)

(ו)

שעה ( $x$ )	8:00	11:00	12:30	15:30
מהירות בקמ"ש ( $y$ )				

עמ' 624 , שאלה (2)

(ט)

שעה ( $x$ )	12:00	15:00		3:00
טמפרטורה ( $y$ )			$-5^{\circ}\text{C}$	

עמ' 625 , שאלה (4)

אורך צלע ( $x$ )	1	2	$3\frac{1}{2}$	4
היקף המשולש ( $y$ )				

(א)

עמ' 627 , שאלה (7)

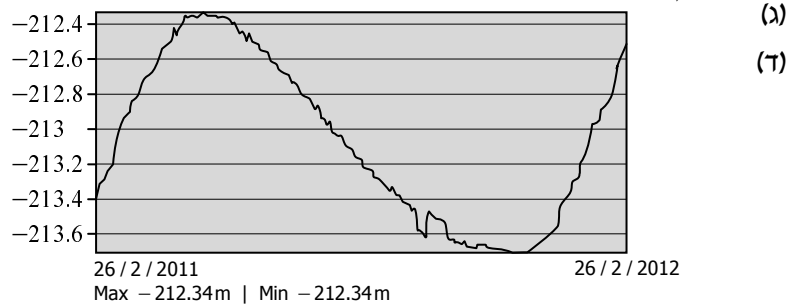
מספר הליטרים ( $x$ )	0	10	12	18	$21\frac{1}{2}$	30
מחיר בש"ח ( $y$ )						

(א)

מספר הליטרים ( $x$ )	0	10	12	18	$21\frac{1}{2}$	30
מחיר בש"ח ( $y$ )						

(ב)

עמ' 628 , שאלה (10)

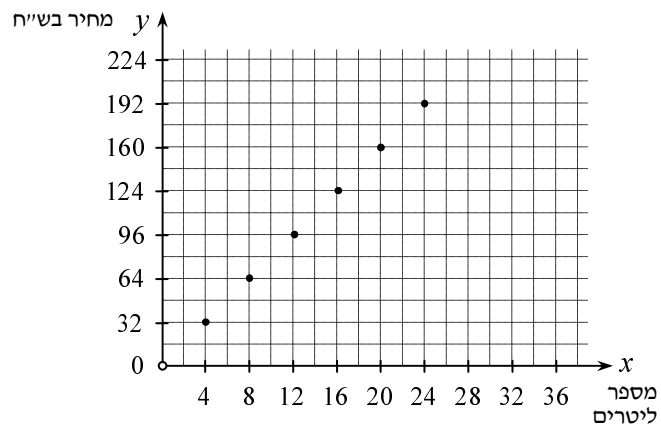


עמ' 630 , שאלה (4)

מספר הגפרורים בצלע הריבוע ( $x$ )	1	2	3	4	5	6
שטח הריבוע ( $y$ )	1	4				

(א)

עמ' 631, שאלה (13)



- (ב)
- (ג)

עמ' 632, משימה: היקף

צלע הריבוע ( $x$ )	1 ס"מ	10.5 ס"מ	3 ס"מ	20 ס"מ	2.5 ס"מ
היקף הריבוע ( $y$ )					

(א)

עמ' 636, שאלה (3)

$x$	-5	-3	0	2	3.5	10
$y$						

(א)

עמ' 637, שאלה (4)

$x$	-2	-1	0	3	$4\frac{1}{2}$	6
$y$						

(א)

עמ' 637 , שאלה (5)

$x$	-10	-5	0	1	$2\frac{1}{2}$	(א)
$y$						

עמ' 638 , שאלה (7)

שם המצולע	משולש			מתומן	מעושר	(א)
מספר צלעותיו		4	6			

עמ' 638 , שאלה (8)

$x$	1	2	3	4	5	6	7	8	9	(א)
$y$	11	22	33						99	

עמ' 639 , שאלה (11)

$x$	-10	-3.5	-1	0	3	5.5	100	(א)
$y$								

עמ' 640 , שאלה (12)

$x$	-4	-3	0	2	4	10	(א)
$y$	-11					17	

עמ' 640 , שאלה (13)

$x$	-12	-9	-3	-1	0	2	6	$7\frac{1}{2}$	(א)
$y$									

עמ' 646 , שאלה (2)

(ב)

$x$	3	-4	0	10	-18
$y$	6	-1	3		

עמ' 647 , שאלה (3)

$x$			
$y$	18	0	-6

עמ' 650 , שאלה (5)

$x$	$-\frac{1}{3}$	3	-1		
$h(x) = 3x + 2$				-4	5

עמ' 650 , שאלה (6)

$x$	0	-2	$\frac{3}{4}$		
$g(x) = 2 - 4x$				-3	1

עמ' 651 , שאלה (7)

(א)

$x$	$-\frac{1}{3}$	$\frac{1}{2}$	0		
$y = 6x - 2$				4	0

עמ' 652 , שאלה (12)

$x$	$-5\frac{1}{2}$	$-3$	$-1$	$0$	$1\frac{1}{2}$	$2$
$y$						

עמ' 654 , משימה : "אותה הגברת בשינוי אדרת"

(ב)

$x$	$-4$	$-2$	$0$	$1$	$2$	$3$
$y$						

עמ' 656 , שאלה (1)

(א)

$x$	$-4$	$-1$	$0$	$1$	$3$
$y$					

עמ' 656 , שאלה (2)

$x$	$-3$	$-2$	$-1$	$2$	$4$	$5$
$y$						

עמ' 657 , שאלה (3)

$x$	$-5$	$-4$	$-1$	$0$	$3$	$5$
$y$						

עמ' 657 , שאלה (4)

(א)

$x$			
$f(x)$	$3$	$-2$	$6$

עמ' 658 , שאלה (5)

(א)

$x$	-3	-2	-1	0	1	2	3
$y$							

עמ' 658 , שאלה (6)

$x$	3	-3			6
$y$			0	-4	

עמ' 659 , שאלה (7)

(א)

$x$	7	1	-4	
$y$				-3

עמ' 659 , שאלה (8)

(א)

$x$	-9	-7	-6	-1	0	2	5
$y$							

עמ' 660 , שאלה (9)

(א)

$x$	-2	-1	0	1	3
$f(x)$					

עמ' 660 , שאלה (10)

(א)

$x$	-4	-1	2	5
$y$				

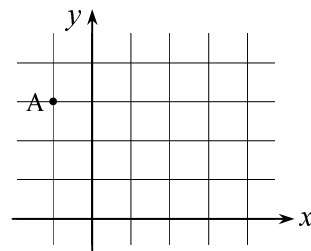
עמ' 660 , שאלה (11)

(א)

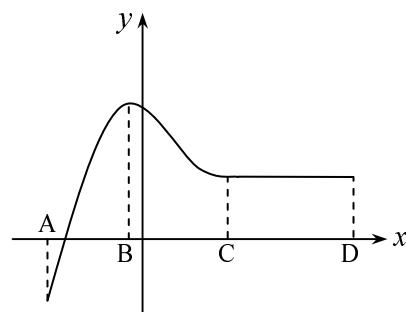
$x$	-6	-2	0	4	8
$y$					

עמ' 665 , שאלה (5)

(א)

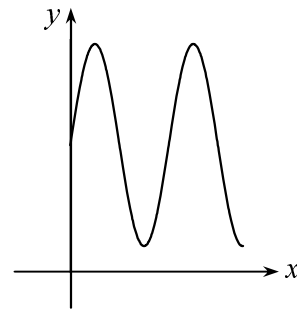


עמ' 667 , שאלה (11)



עמ' 668 , שאלה (14)

(א)



עמ' 673 , שאלה (11)

(א)

$x$	-2	-1	0	1	2
$y$					

עמ' 673 , שאלה (12)

(א)

$x$	-4	-3	0	2	5
$y$					

עמ' 674 , שאלה (15)

(א)

$x$	0	1	2	5
$y$				

עמ' 676 , משימה : קצב ההשתנות

(א)

זמן (בשעות)	1	2	3	4	5	10
כמות המים בבריכה (במ"ק)	40					

עמ' 678 , שאלה (2)

$x$	7	8	9	10
$y$	-15		15	

(א)

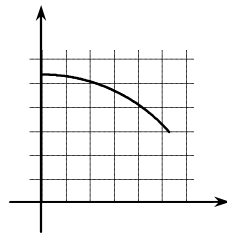
$x$	7	8	9	10
$y$		10		20

(ב)

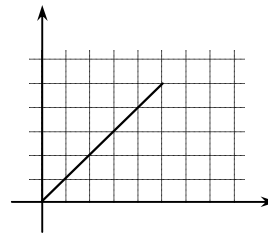
$x$	7	8	9	10
$y$		15		

(ג)

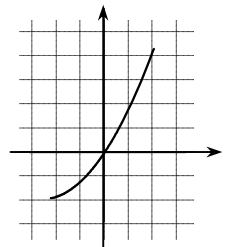
עמ' 682 , שאלה (1)



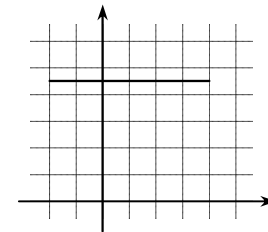
(ב)



(ד)

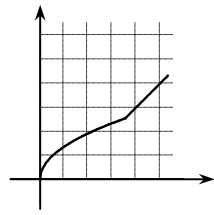


(ו)

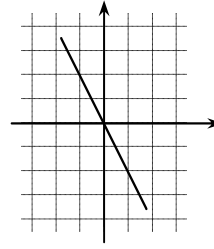


(ח)

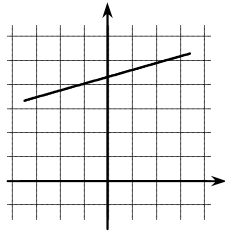
עמ' 682 , שאלה (2)



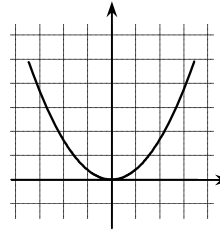
(ב)



(א)

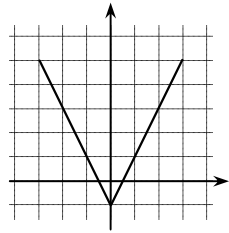


(ד)

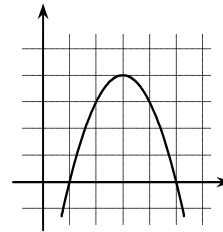


(ג)

עמ' 683 , שאלה (3)

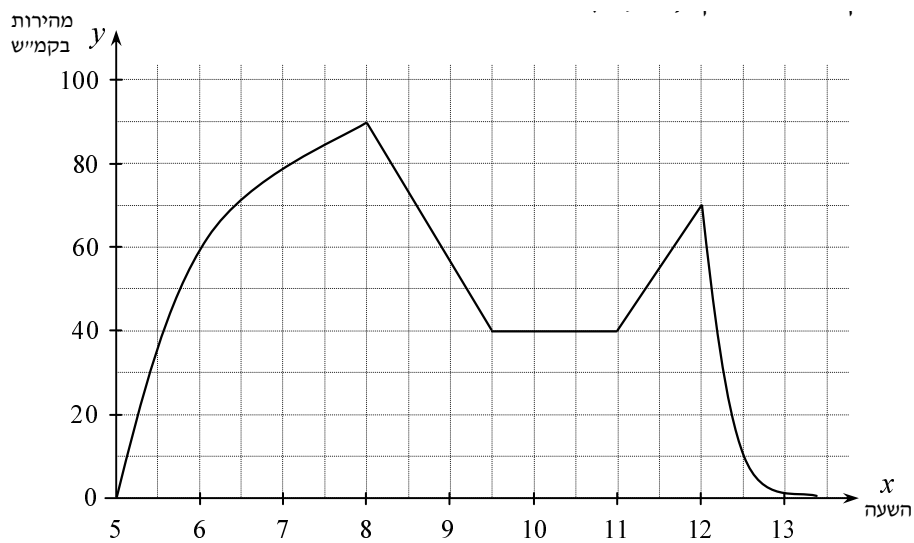


(ב)



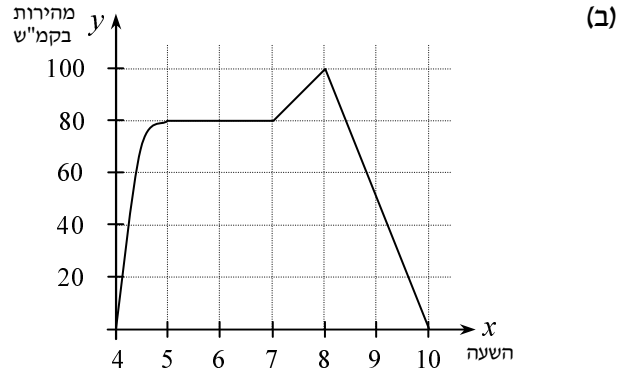
(א)

עמ' 683 , שאלה (5)

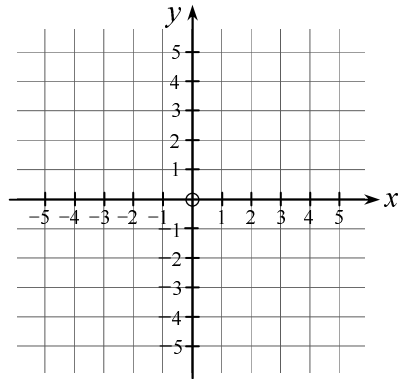


(ב)

עמ' 684 , שאלה (6)



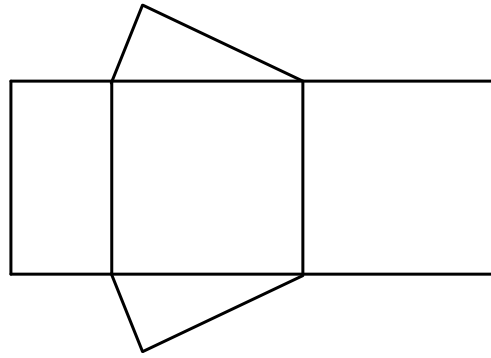
עמ' 684 , שאלה (7)



עמ' 686 , שאלה (7)

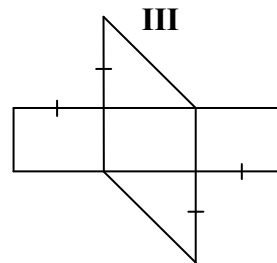
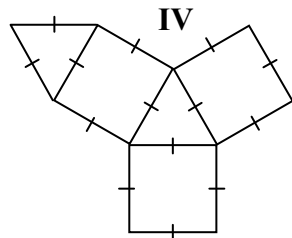
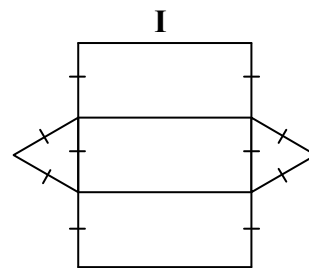
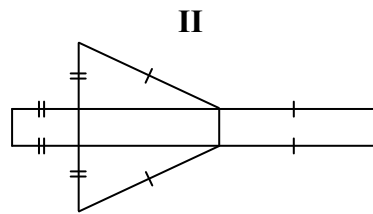
מרחק מנקודת הזינוק (מטרים)		זמן שחייה (שניות)
גיא	יואב	
		20
		40
		60
		80
		100
		120
		140
		160
		180

עמ' 707 , דוגמה

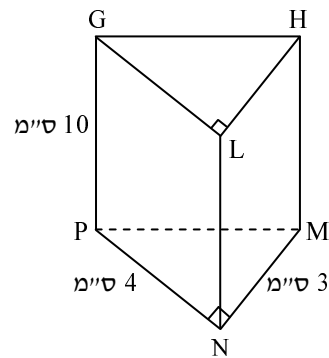
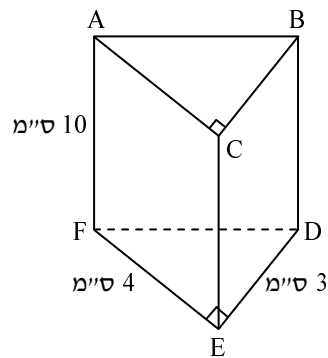


עמ' 710 , שאלה (9)

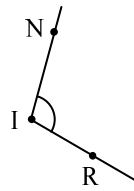
(א)



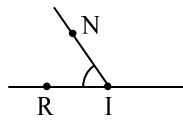
עמ' 711 , שאלת העמקה



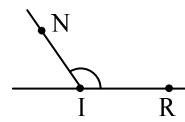
עמ' 735 , שאלה (1)



(ג)

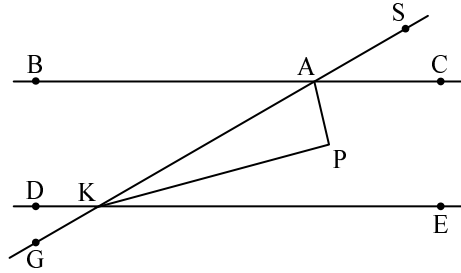


(ב)

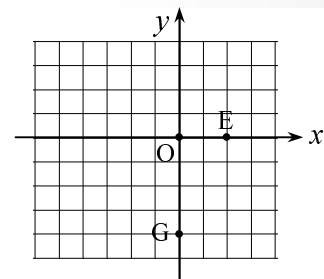


(א)

עמ' 744 , שאלה (8)



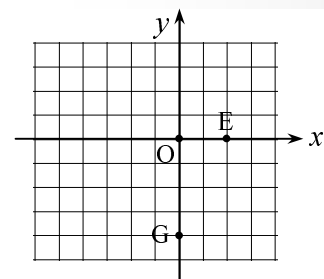
עמ' 746 , שאלה (5)



(ב)

(ג)

עמ' 746 , שאלה (6)



(א)

(ב)

עמ' 750 , שאלה (1)

(א)

$x$	0.5	2.5	3	4
$y$				

עמ' 750 , שאלה (2)

(א)

צלע משולש שווה-צלעות ( $x$ )	3	10		18	
היקף המשולש ( $y$ )			60		90

עמ' 753 , שאלה (5)

(א)

$x$	30	60			
$y$			280	4	128

עמ' 753 , שאלה (6)

(א)

$x$	-14	0	-6		
$y$				11	-23

עמ' 758 , שאלה (1)

(א)

$x$	$y$
-3	
	2
3	
5	
	4

עמ' 758 , שאלה (2)

(א)

$x$	$y$
-3	
	0
2	
	5

עמ' 759 , שאלה (3)

(א)

$x$	-10	-8	-2	0	1	4	5
$y$							

עמ' 759 , שאלה (4)

(א)

$x$	-4	-2	0	2
$y$				

עמ' 760 , שאלה (5)

(א)

גרף I

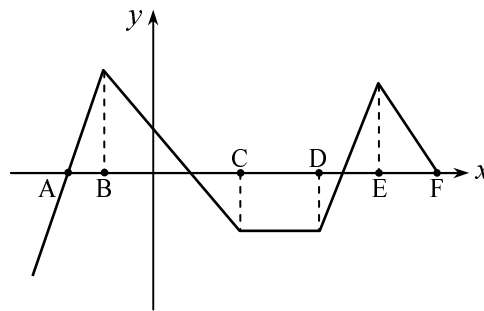
$x$	-2	0	2	4
$y$				

גרף II

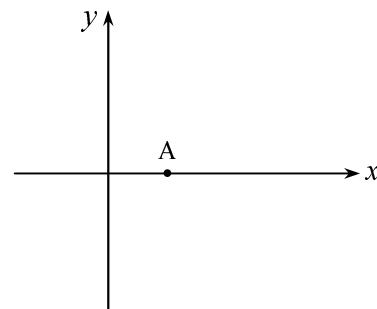
$x$		0		6
$y$	-1		-2	

עמ' 761 , שאלה (3)

(א)



עמ' 762 , שאלה (5)



עמ' 763 , שאלה (1)

(א)

מספר הליטרים ( $x$ )	0	1	2	3	4	5
מחיר בש"ח ( $y$ )	10					

עמ' 764 , שאלה (2)

$x$	2	3	4	5
$y$	8		12	

$x$	6	7	8	9
$y$	70			55

עמ' 765 , שאלה (3)

(א)

$x$	3	4	5	6
$y$	-2	-1		

(ב)

$x$	2	4	6	8
$y$		6		8

עמ' 765 , שאלה (4)

$x$	1	4	7	10
$y$	12	17	22	24

(א)

$x$	$\frac{1}{3}$	1	$1\frac{2}{3}$	$2\frac{1}{3}$
$y$	-14	-18	-20	-26

(ב)

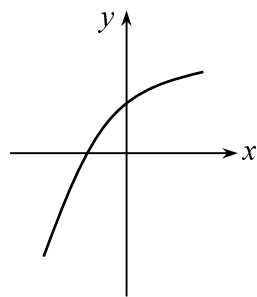
$x$	-1	4	9	14
$y$	-20	-12	-8	-2

(ג)

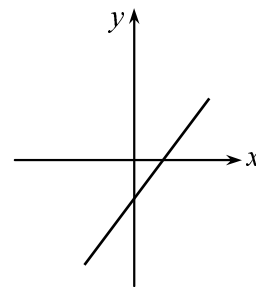
$x$	1	$1\frac{1}{4}$	$1\frac{1}{2}$	$1\frac{3}{4}$
$y$	-100	50	210	350

(ד)

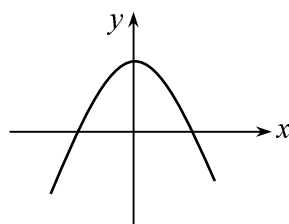
עמ' 766 , שאלה (1)



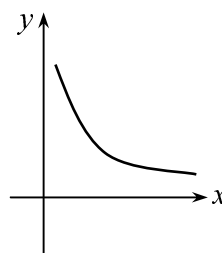
(ב)



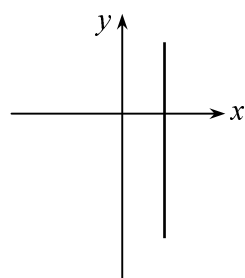
(א)



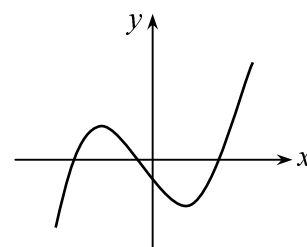
(ד)



(ג)

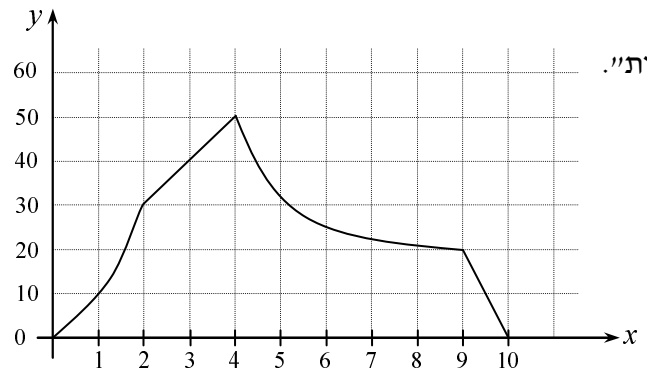


(ו)



(ה)

עמ' 767 , שאלה (5)



# גבי יקואל

# מ שבצת

[www.mishbetzet.co.il](http://www.mishbetzet.co.il)

טלפון: 04-8200929

ספרי לימוד וספרי מבחני מתכונת במתמטיקה

לכל הכיתות ♦ לכל השאלונים ♦ לכל הרמות

