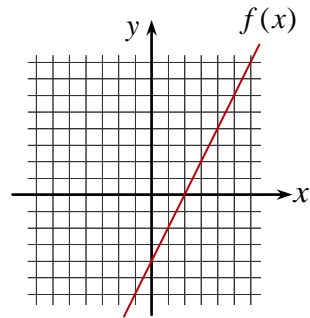
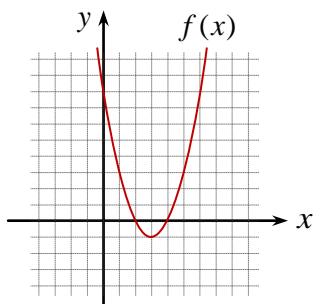


(תוספת לעמוד 63 בספר)

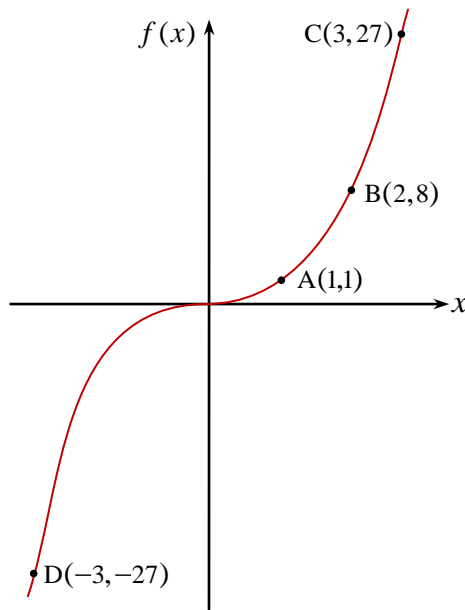
## ערך מוחלט $y = |f(x)|$



(1) בסרטוט נתון גרף הפונקציה  $f(x) = 2x - 4$ .  
 סרטטו באותה מערכת צירים את הגרף של הפונקציה  $g(x) = |f(x)|$ .



(2) בסרטוט נתון גרף הפונקציה  $f(x) = x^2 - 6x + 8$ .  
 (א) סרטטו באותה מערכת צירים את גרף הפונקציה  $g(x) = |x^2 - 6x + 8|$ .  
 (ב) רשמו את שיעורי נקודת המקסימום (המקומי) של הפונקציה  $g(x)$ .



(3) בסרטוט שלפניכם מתואר גרף הפונקציה  $f(x) = x^3$ .  
 סרטטו באותה מערכת צירים את גרף הפונקציה  $g(x) = |f(x)|$ ,  
 ורשמו את שיעורי הנקודות אליהן הועתקו הנקודות A, B, C ו-D כתוצאה מההזזה.

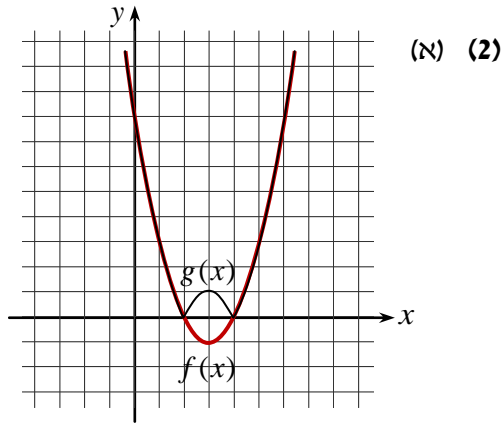
$g(x)$	$f(x)$	תכונות
		שיעורי נקודת החיתוך עם ציר ה-y
		שיעורי נקודות החיתוך עם ציר ה-x
		תחום עלייה
		תחום ירידה
		שיעורי נקודת הקיצון וסוג הקיצון

(4) נתון:  $f(x) = -x^2 - 2x + 3$

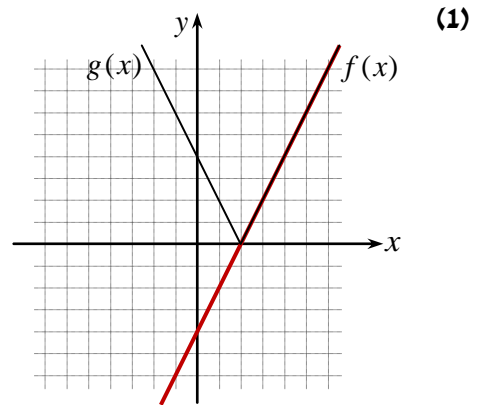
$$g(x) = |-x^2 - 2x + 3|$$

השלימו את הטבלה הבאה:

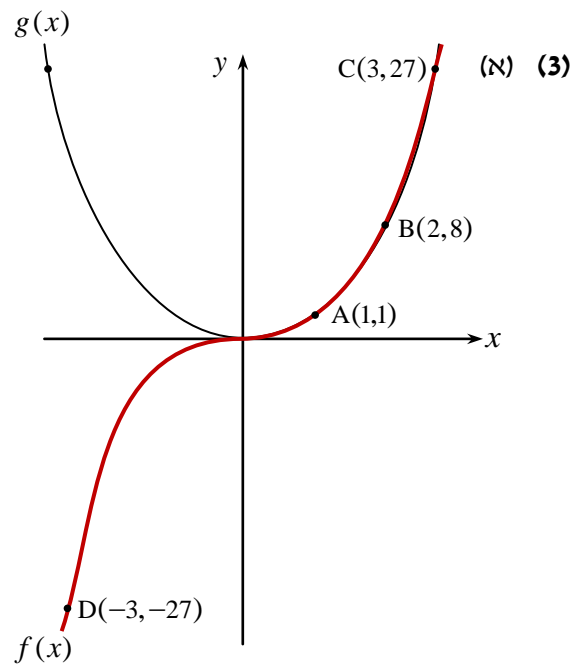
**תשובות סופיות:**



(2) א) (3,1) ב)



(1)



(3) א)

ב) הנקודות A, B ו-C נשארו במקומן, נקודה D הועתקה ל- (-3,27).

$g(x)$	$f(x)$	תכונות
(0,3)	(0,3)	שיעורי נקודת החיתוך עם ציר ה-y
(-3,0), (1,0)	(-3,0), (1,0)	שיעורי נקודות החיתוך עם ציר ה-x
$-3 < x < -1, x > 1$	$x < -1$	תחום עלייה
$x < -3, -1 < x < 1$	$x > -1$	תחום ירידה
$\max(-1,4)$ $\min(1,0), \min(-3,0)$	$\max(-1,4)$	שיעורי נקודת הקיצון וסוג הקיצון

(4)