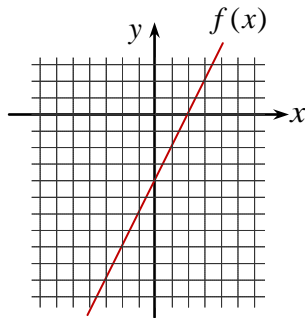


הזזה אנכית  $y = f(x) + k$  (תוספת לעמוד 54 בספר)

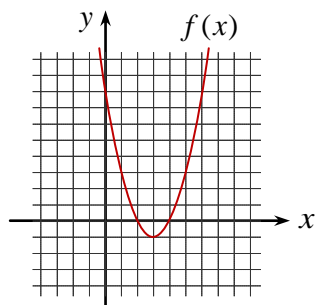


(1) בסרטוט נתון גרף הפונקציה  $f(x) = 2x - 4$ .

סרטטו באותה מערכת צירים את הגרפים של הפונקציות:

(א)  $g(x) = f(x) + 5$

(ב)  $h(x) = f(x) - 5$



(2) בסרטוט נתון גרף הפונקציה  $f(x) = x^2 - 6x + 8$ .

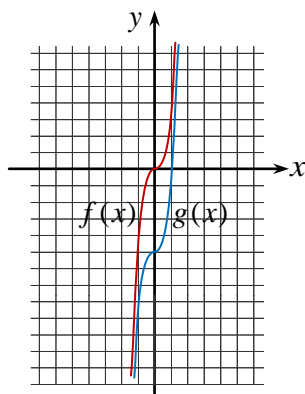
(א) סרטטו באותה מערכת צירים את הגרפים של הפונקציות:

(i)  $g(x) = f(x) + 3$

(ii)  $h(x) = x^2 - 6x + 6$

(ב) רשמו את שיעורי הקדקוד של כל אחת

מהפרבולות של הפונקציות  $g(x)$  ו-  $h(x)$ .



(3) בסרטוט שלפניכם מתוארים הגרפים של

הפונקציות  $f(x)$  ו-  $g(x) = f(x) + k$ .

מצאו את ערכו של  $k$ .

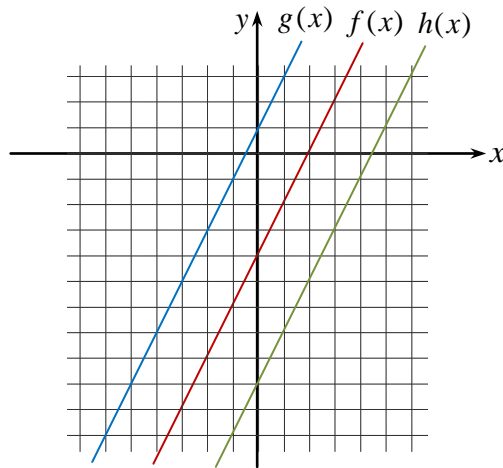
(4) נתונות הפונקציות  $f(x) = -x^2 - 2x + 3$  ו-  $g(x) = f(x) - 4$ .

השלימו את הטבלה הבאה:

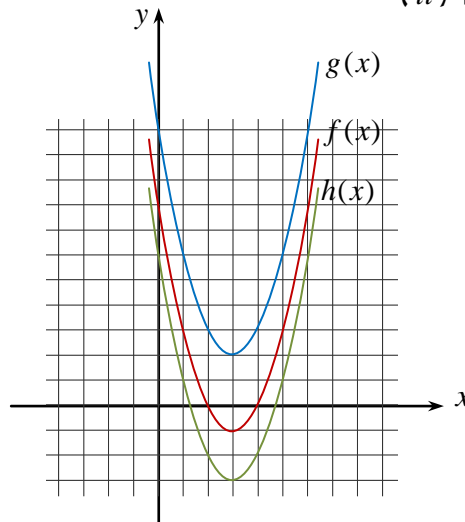
$g(x)$	$f(x)$	תכונות
		שיעורי נקודת החיתוך עם ציר ה- $y$
		תחום עלייה
		תחום ירידה
	$\max(-1, 4)$	שיעורי נקודת הקיצון וסוג הקיצון

**תשובות סופיות:**

(1) (א) + (ב)



(2) (א) (i) + (ii)



(ב) שיעורי קדקוד הפרבולה של  $g(x)$  הם  $(3, 2)$ .  
 שיעורי קדקוד הפרבולה של  $h(x)$  הם  $(3, -3)$ .

(3)  $k = -5$

(4)

$g(x)$	$f(x)$	תכונות
$(0, -1)$	$(0, 3)$	שיעורי נקודת החיתוך עם ציר ה- $y$
$x < -1$	$x < -1$	תחום עלייה
$x > -1$	$x > -1$	תחום ירידה
$\max(-1, 0)$	$\max(-1, 4)$	שיעורי נקודת הקיצון וסוג הקיצון